

B I L A N S P O W I E R Z C H N I			
BUDYNEK MIESZKALNY WIELORODZINNY			
NR	NAZWA PRZEKROJENIA	ROZKŁ. PRZEKŁ.	POW. POZIOMY
PARTER			
POWIERZCHNIA NETTO			
1.01	Przedpokój	pl. gres	7.23
1.02	Pom. gospodarcze	terakota	4.21
1.03	Schody	pl. gres	12.05
1.04	Korytarz	pl. gres	57.16
1.05	Pom. usługowe	pl. gres	7.92
1.06	W-c	terakota	3.84
1.07	Przedpokój	terakota	4.9
1.08	Łazienka	terakota	3.95
1.09	Pokój	parkiet	14.03
1.10	Pokój	parkiet	25.7
1.11	Przedpokój	terakota	3.85
1.12	Łazienka	terakota	3.88
1.13	Pokój	parkiet	26.75
1.14	Pokój	parkiet	12.79
1.15	Przedpokój	terakota	3.85
1.16	Pokój	parkiet	27.19
1.17	Pokój	parkiet	26.75
1.18	Łazienka	terakota	3.88
1.19	Przedpokój	terakota	4.9
1.20	Pokój	parkiet	25.7
1.21	Pokój	parkiet	14.03
1.22	Łazienka	terakota	3.95
1.23	Pokój	parkiet	26.75
1.24	Pokój	parkiet	12.79
1.25	Przedpokój	terakota	4.08
1.26	Pokój	parkiet	5.04
1.27	Pokój	parkiet	5.04
1.28	Przedpokój	terakota	4.08
1.29	Pokój	parkiet	5.04
1.30	Pokój	parkiet	5.04
1.31	Przedpokój	terakota	5.33
1.32	Łazienka	terakota	4.21
1.33	Pokój	parkiet	13.82
1.34	Pokój	parkiet	10.56
1.35	Łazienka	terakota	3.25
1.36	Pokój	parkiet	11.42
1.37	Pokój	parkiet	12.88
1.38	Pokój	parkiet	11.42
1.39	Przedpokój	terakota	3.25
1.40	Pokój	parkiet	3.25
1.41	Pokój	parkiet	10.56
1.42	Pokój	parkiet	22.75
1.43	Pokój	parkiet	12.88
1.44	Łazienka	terakota	3.25
1.45	Przedpokój	terakota	3.25
1.46	Pokój	parkiet	23.68
1.47	Pokój	parkiet	13.82
1.48	Łazienka	terakota	4.21
1.49	Pokój	parkiet	5.04
1.50	Biurowiec socjalny	pl. gres	19.73
1.51	W-c	terakota	3.57
RAZEM POWIERZCHNIA NETTO			613.26
RAZEM PARTER			613.26

**UWAGI:**  
 1. otwory i progi nie wliczane w całkowitą powierzchnię wykończonego pomieszczenia  
 2. projektem nie uwzględniono powierzchni balkonów  
 3. symbolami SW oznaczono szafki garderobiane, szafki w przedpokojach i szafki w łazienkach

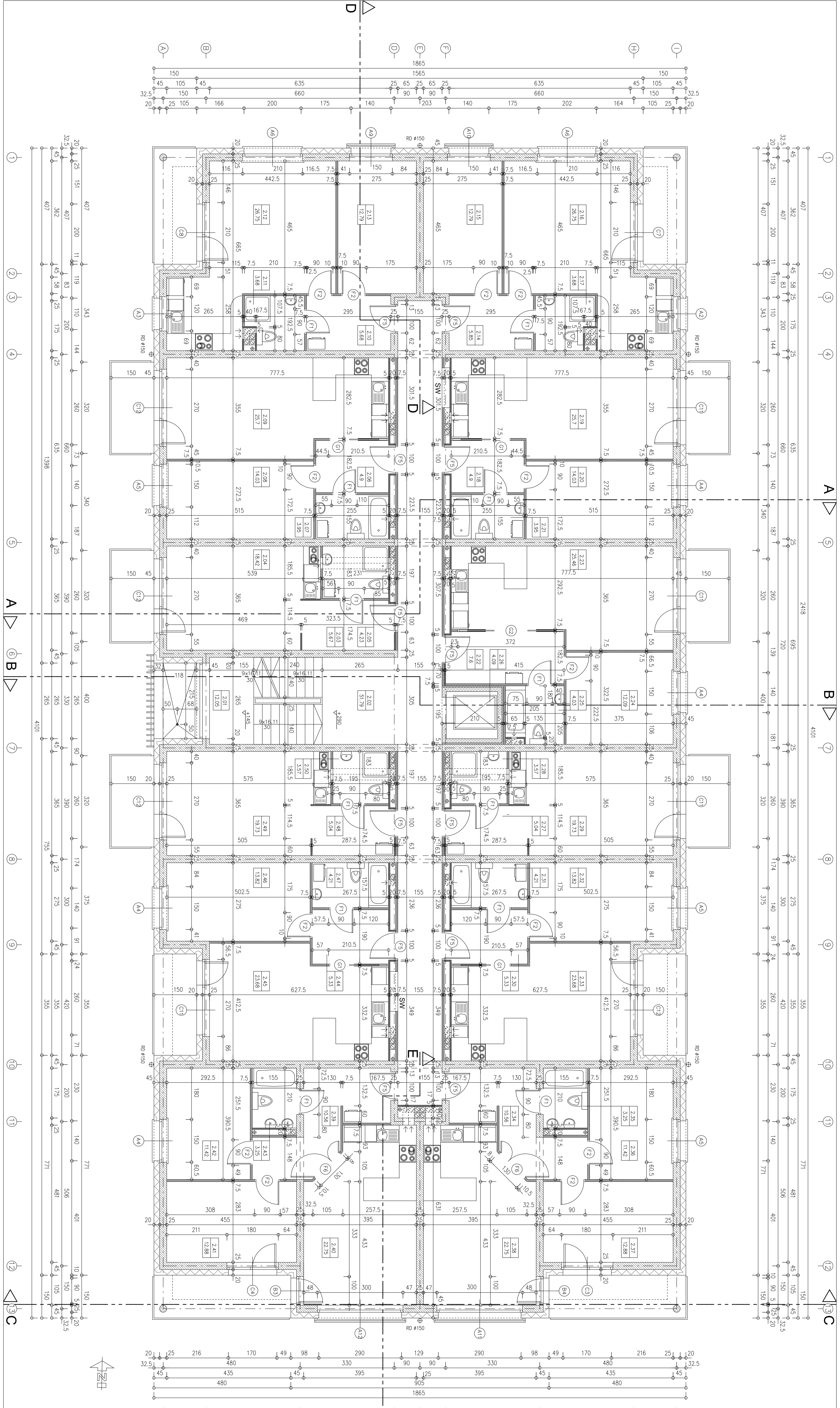
**ARCAD**  
 ARCHITECTURA I PROJEKTOWANIE  
 ul. Wolności 100, 01-650 Warszawa  
 tel. 22 638 11 11, 22 638 11 12  
 www.arcard.pl

**PROJEKTOWAŁ**  
 mgr inż. Andrzej Krawczyk  
 ul. Wolności 100, 01-650 Warszawa  
 tel. 22 638 11 11, 22 638 11 12  
 www.arcard.pl

**PROJEKTOWAŁ**  
 mgr inż. Andrzej Krawczyk  
 ul. Wolności 100, 01-650 Warszawa  
 tel. 22 638 11 11, 22 638 11 12  
 www.arcard.pl

**PROJEKTOWAŁ**  
 mgr inż. Andrzej Krawczyk  
 ul. Wolności 100, 01-650 Warszawa  
 tel. 22 638 11 11, 22 638 11 12  
 www.arcard.pl

**PROJEKTOWAŁ**  
 mgr inż. Andrzej Krawczyk  
 ul. Wolności 100, 01-650 Warszawa  
 tel. 22 638 11 11, 22 638 11 12  
 www.arcard.pl



B I L A N S P O W I E R Z C H N I			
BUDNEK MIESZKALNY WIELORODZINNY			
NR	NAZWA PRZEKROJENIA	ROZMIAR PRZEKROJENIA	POW. POZIOMY
1. PIĘTRO			
2.01	Schody	pl./grys	12,05 / 12,05
2.02	Korytarz	pl./grys	51,79 / 51,79
2.03	Przedpokój	pokr./t.	5,67 / 5,67
2.04	Pokój/m. kuch. pokr./pl./grys	18,42 / 18,42	18,42 / 18,42
2.05	Toaleta	terakota	4,23 / 4,23
2.06	Przedpokój	pokr./t.	4,9 / 4,9
2.07	Toaleta	terakota	3,95 / 3,95
2.08	Pokr.	pokr./t.	14,03 / 14,03
2.09	Pokój/m. kuch. pokr./pl./grys	25,7 / 25,7	25,7 / 25,7
2.10	Przedpokój	terakota	5,85 / 5,85
2.11	Przedpokój	terakota	3,88 / 3,88
2.12	Pokój/m. kuch. pokr./pl./grys	26,75 / 26,75	26,75 / 26,75
2.13	Pokój/m. kuch. pokr./pl./grys	12,79 / 12,79	12,79 / 12,79
2.14	Przedpokój	pokr./t.	3,95 / 3,95
2.15	Pokr.	pokr./t.	5,85 / 5,85
2.16	Pokój/m. kuch. pokr./pl./grys	26,75 / 26,75	26,75 / 26,75
2.17	Toaleta	terakota	3,88 / 3,88
2.18	Przedpokój	terakota	4,9 / 4,9
2.19	Pokój/m. kuch. pokr./pl./grys	25,7 / 25,7	25,7 / 25,7
2.20	Pokr.	terakota	14,03 / 14,03
2.21	Toaleta	terakota	3,95 / 3,95
2.22	Pokój/m. kuch. pokr./pl./grys	23,66 / 23,66	23,66 / 23,66
2.23	Pokój/m. kuch. pokr./pl./grys	19,73 / 19,73	19,73 / 19,73
2.24	Pokr.	terakota	4,08 / 4,08
2.25	Łazienka	terakota	4,08 / 4,08
2.26	Pokr.	terakota	5,04 / 5,04
2.27	Pokr.	terakota	5,04 / 5,04
2.28	Pokr.	terakota	5,04 / 5,04
2.29	Pokój/m. kuch. pokr./pl./grys	19,73 / 19,73	19,73 / 19,73
2.30	Przedpokój	terakota	5,33 / 5,33
2.31	Toaleta	terakota	4,21 / 4,21
2.32	Pokr.	terakota	13,82 / 13,82
2.33	Pokój/m. kuch. pokr./pl./grys	23,66 / 23,66	23,66 / 23,66
2.34	Pokr.	terakota	10,56 / 10,56
2.35	Pokr.	terakota	3,25 / 3,25
2.36	Pokr.	terakota	11,42 / 11,42
2.37	Pokr.	terakota	12,88 / 12,88
2.38	Pokój/m. kuch. pokr./pl./grys	22,75 / 22,75	22,75 / 22,75
2.39	Pokój/m. kuch. pokr./pl./grys	10,56 / 10,56	10,56 / 10,56
2.40	Pokój/m. kuch. pokr./pl./grys	22,75 / 22,75	22,75 / 22,75
2.41	Pokr.	terakota	12,88 / 12,88
2.42	Pokr.	terakota	11,42 / 11,42
2.43	Toaleta	terakota	3,25 / 3,25
2.44	Przedpokój	terakota	5,33 / 5,33
2.45	Pokój/m. kuch. pokr./pl./grys	23,66 / 23,66	23,66 / 23,66
2.46	Pokr.	terakota	4,21 / 4,21
2.47	Toaleta	terakota	5,04 / 5,04
2.48	Przedpokój	terakota	19,73 / 19,73
2.49	Pokój/m. kuch. pokr./pl./grys	3,57 / 3,57	3,57 / 3,57
2.50	Toaleta	terakota	61,21 / 61,21
RAZEM I PIĘTRO 613,21			

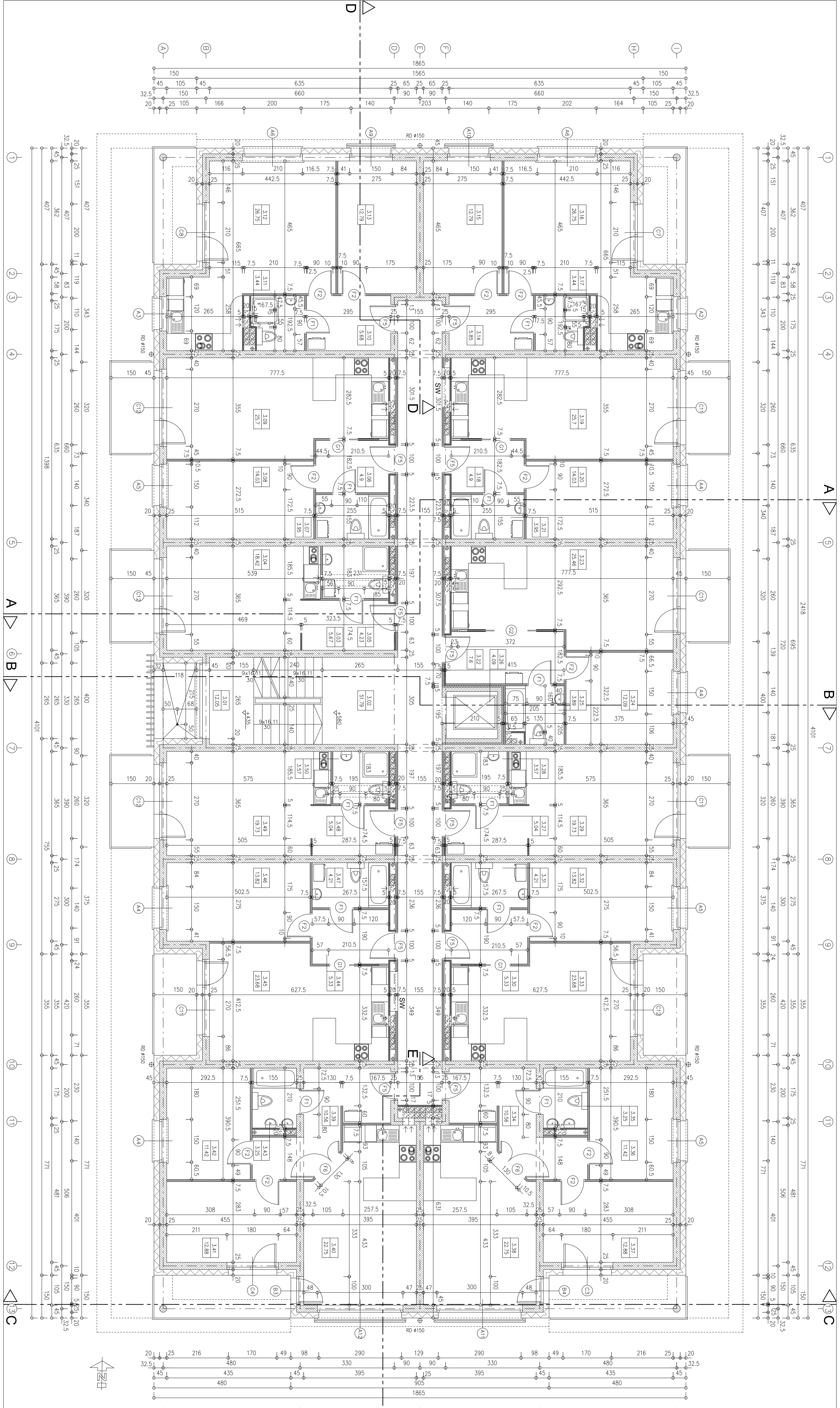
**UWAGI:**  
 1. dymy i prosięta montowane w składowi i stopach budynku wykonane zgodnie z projektem instalacji wentylacji oraz kominokogurym.  
 2. symbolami SW oznaczono stacje wodolatorowe szczepły w projekcie instalacji sanitaryjnej.

**ARCAD**  
 ARCHITECTURA I PROJEKTOWANIE  
 ul. Włocławska 10/11, 01-114 Warszawa  
 tel. 22 638 11 11, 22 638 11 12  
 www.arcad.pl

**PROJEKTOWAŁ**  
 mgr inż. Andrzej Krawczyk  
 ul. Włocławska 10/11, 01-114 Warszawa  
 tel. 22 638 11 11, 22 638 11 12  
 www.arcad.pl

**PROJEKTOWAŁ**  
 mgr inż. Andrzej Krawczyk  
 ul. Włocławska 10/11, 01-114 Warszawa  
 tel. 22 638 11 11, 22 638 11 12  
 www.arcad.pl

**PROJEKTOWAŁ**  
 mgr inż. Andrzej Krawczyk  
 ul. Włocławska 10/11, 01-114 Warszawa  
 tel. 22 638 11 11, 22 638 11 12  
 www.arcad.pl



B I L A N S P O W I E R Z C H N I			
BUDINEK MIESZKALNY WIELORODZINNY			
STRUKTURA WERSJAKI	NAZWA	ROZMIAR	POW.
NR	POSIAD.	POSIAD.	POSIAD.
Z PIERNO			
POWIERZCHNIA NETTO			
3.01	Schody	pl. gres	12.05
3.02	Korytarz	pl. gres	51.79
3.03	Przedpokój	panel	5.67
3.04	Przejm. kuch. panel/pl. gres	18.42	18.42
3.05	Łazienka	terakota	4.23
3.06	Przedpokój	panel	4.9
3.07	Łazienka	terakota	3.95
3.08	Pokój	panel	14.03
3.09	Pokój/m. kuch. panel/pl. gres	25.7	25.7
3.10	Przedpokój	terakota	5.85
3.11	Przedpokój	terakota	3.44
3.12	Pokój/m. kuch. panel/pl. gres	26.75	26.75
3.13	Przedpokój	panel	12.79
3.14	Przedpokój	panel	3.85
3.15	Pokój	panel	5.85
3.16	Pokój/m. kuch. panel/pl. gres	26.75	26.75
3.17	Łazienka	terakota	3.44
3.18	Przedpokój	panel	4.9
3.19	Pokój/m. kuch. panel/pl. gres	25.7	25.7
3.20	Pokój	panel	14.03
3.21	Łazienka	terakota	3.95
3.22	Pokój/m. kuch. panel/pl. gres	24.86	24.86
3.23	Pokój/m. kuch. panel/pl. gres	24.86	24.86
3.24	Pokój	panel	5.85
3.25	Łazienka	terakota	3.89
3.26	Przedpokój	panel	4.9
3.27	Przedpokój	panel	5.04
3.28	Łazienka	terakota	4.98
3.29	Pokój/m. kuch. panel/pl. gres	19.73	19.73
3.30	Przedpokój	terakota	5.33
3.31	Łazienka	terakota	4.21
3.32	Pokój	panel	13.82
3.33	Pokój/m. kuch. panel/pl. gres	23.68	23.68
3.34	Przedpokój	terakota	10.56
3.35	Łazienka	terakota	3.25
3.36	Pokój	panel	11.42
3.37	Pokój	panel	12.88
3.38	Pokój/m. kuch. panel/pl. gres	22.75	22.75
3.39	Przedpokój	panel	10.56
3.40	Pokój/m. kuch. panel/pl. gres	22.75	22.75
3.41	Pokój	panel	12.88
3.42	Łazienka	terakota	11.42
3.43	Łazienka	terakota	3.25
3.44	Przedpokój	panel	5.33
3.45	Pokój/m. kuch. panel/pl. gres	23.68	23.68
3.46	Pokój	panel	13.82
3.47	Łazienka	terakota	4.21
3.48	Przedpokój	panel	5.04
3.49	Pokój/m. kuch. panel/pl. gres	19.73	19.73
3.50	Łazienka	terakota	3.57
RAZEM POWIERZCHNIA NETTO			
			612.59
			612.59

**UWAGI:**

- dzwony i przeliska oznaczone w skłach i stopach budynku wykonuje zgodnie z projektem instalacji sanitarnych oraz kotłowniowym;
- w symbolu SW oznaczono stację wodoprzewodniczą szczytowej w projekcie instalacji sanitarnych.

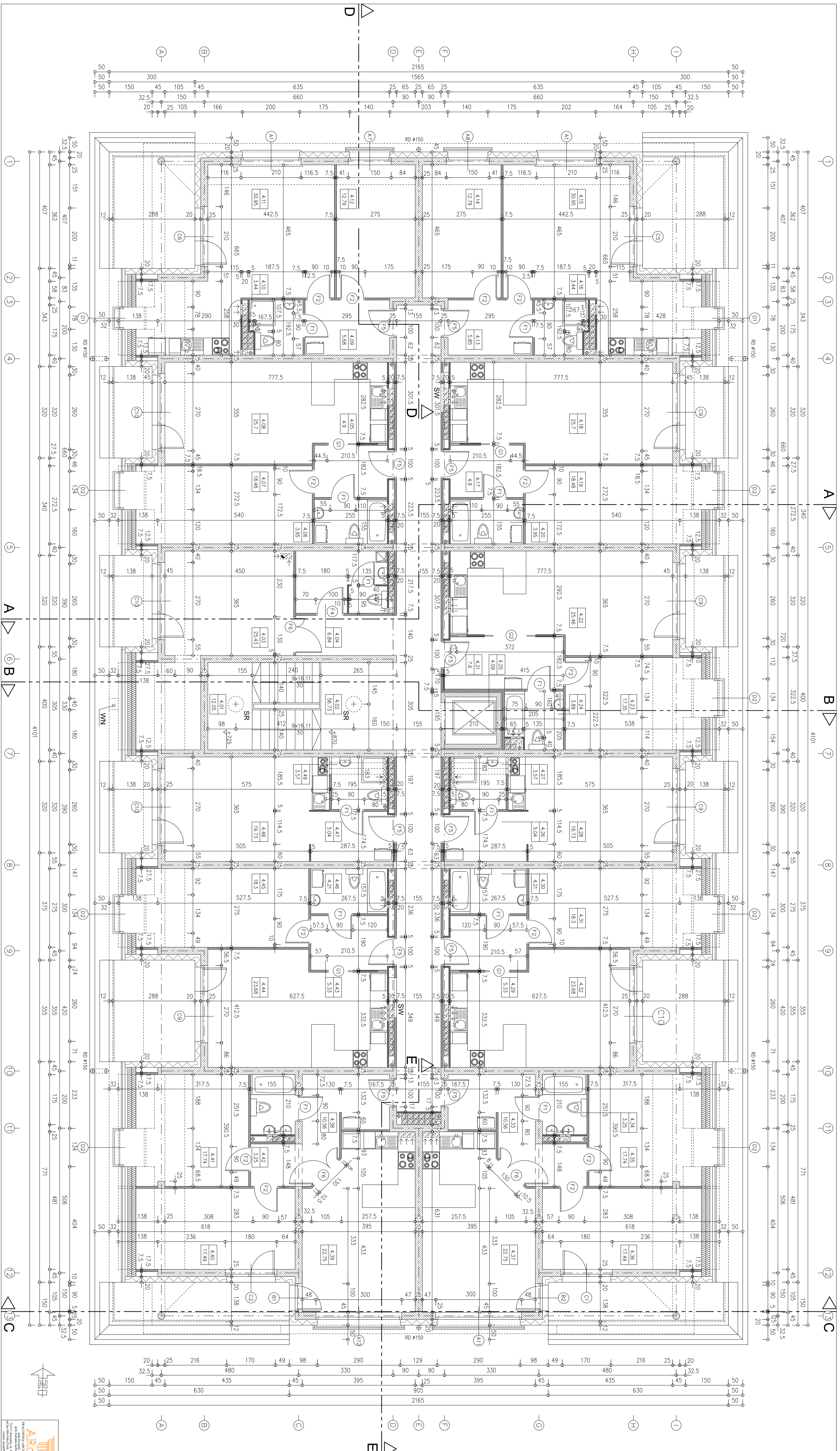
**ARCAD**  
 PROJEKTOWALNIA  
 INŻYNIERSKA I ARCHITECTURALNA  
 ul. Piłsudskiego 101/103  
 05-100 Włocławek

**RZUJ 3-90 PIĘTNO**  
 PROJEKTOWALNIA  
 ul. Piłsudskiego 101/103  
 05-100 Włocławek

DATA: październik 2011

NR DOK.: 1530

NR BRN.: 4.3



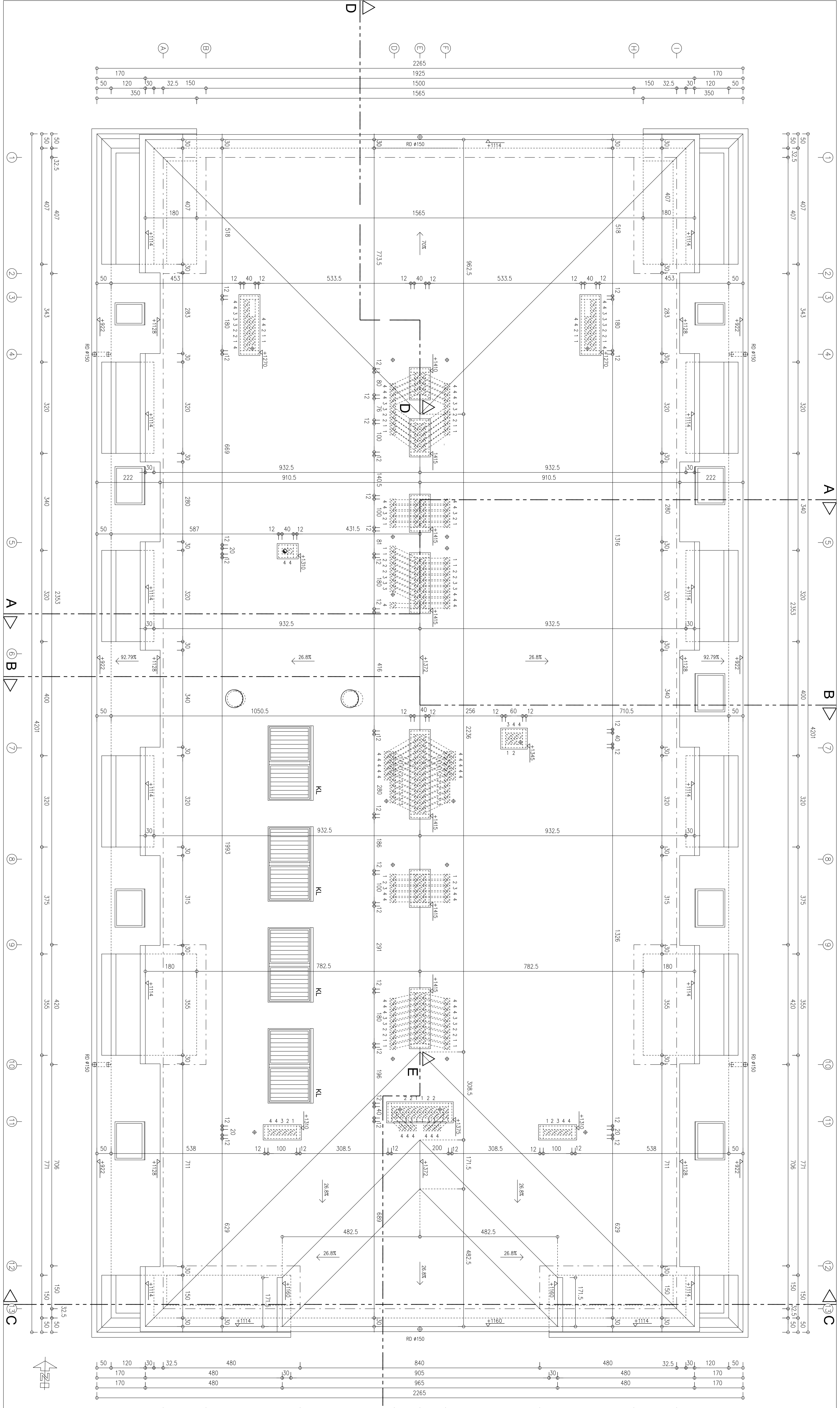
B I L A N S  P O W I E R Z C H N I			
BUDYNEK MIESZKALNY WIELKODZIWNY			
STRUKTURA WERSJAN	NR.	NAMNA PODCZESZKANA	ROZDZIAŁ PROJEKT
FORMA		ROZDZIAŁ	FORMA
STRUKTURA WERSJAN	NR.	NAMNA PODCZESZKANA	ROZDZIAŁ PROJEKT
FORMA	ROZDZIAŁ	FORMA	FORMA
<b>PRODUCIJE</b>			
4.01	Skonczy	pl./g	12.05
4.02	Korytarz	pl./g	56.73
4.03	Kuchnia	terakota	25.43
4.04	Pom. przegrzew	terakota	6.84
4.05	Przedpokój	terakota	4.9
4.06	Łazienka	terakota	3.95
4.07	Pokój	terakota	18.48
4.08	Pokój	terakota	25.7
4.09	Przedpokój	terakota	5.85
4.10	Pokój	terakota	3.44
4.11	Pokój	terakota	20.95
4.12	Przedpokój	terakota	12.79
4.13	Pokój	terakota	3.85
4.14	Pokój	terakota	5.85
4.15	Pokój	terakota	12.79
4.16	Pokój	terakota	3.44
4.17	Pokój	terakota	4.9
4.18	Pokój	terakota	20.95
4.19	Pokój	terakota	3.44
4.20	Pokój	terakota	18.48
4.21	Pokój	terakota	25.7
4.22	Pokój	terakota	7.8
4.23	Pokój	terakota	25.43
4.24	Pokój	terakota	25.43
4.25	Pokój	terakota	18.48
4.26	Pokój	terakota	3.95
4.27	Pokój	terakota	18.48
4.28	Pokój	terakota	25.7
4.29	Pokój	terakota	5.85
4.30	Pokój	terakota	3.44
4.31	Pokój	terakota	20.95
4.32	Pokój	terakota	3.44
4.33	Pokój	terakota	18.48
4.34	Pokój	terakota	25.7
4.35	Pokój	terakota	3.95
4.36	Pokój	terakota	18.48
4.37	Pokój	terakota	25.7
4.38	Pokój	terakota	5.85
4.39	Pokój	terakota	3.44
4.40	Pokój	terakota	20.95
4.41	Pokój	terakota	3.44
4.42	Pokój	terakota	18.48
4.43	Pokój	terakota	25.7
4.44	Pokój	terakota	3.95
4.45	Pokój	terakota	18.48
4.46	Pokój	terakota	25.7
4.47	Pokój	terakota	5.85
4.48	Pokój	terakota	3.44
4.49	Pokój	terakota	20.95
4.50	Pokój	terakota	3.44
<b>RAZEM PRODUCIJE</b>			
4.01-4.50	RAZEM PRODUCIJE	674.86	640.62
<b>OGÓLNEJ SIŁY PRAWY MOŻLIWOŚCI</b>			
4.01-4.50	OGÓLNEJ SIŁY PRAWY MOŻLIWOŚCI	253.52	249.68

- UWAGI:**
1. omówi i uwzględni kosztorys w ramach i stopnia budowy wykonanie zgodnie z projektem instalacji sanitarnych oraz kulinarnych;
  2. spondelem "SW" oznaczono stawkę wodomierzową, szczytów w projekcie instalacji sanitarnych; "W" oznaczono odcinek wodomierza w szczytach 4000 mm;
  3. szczytów w projekcie instalacji sanitarnych;
  4. spondelem "SR" oznaczono światła lawki typu "maszyna@bq".

**ARCAD**

**RAZUM PODCZESZKANA**

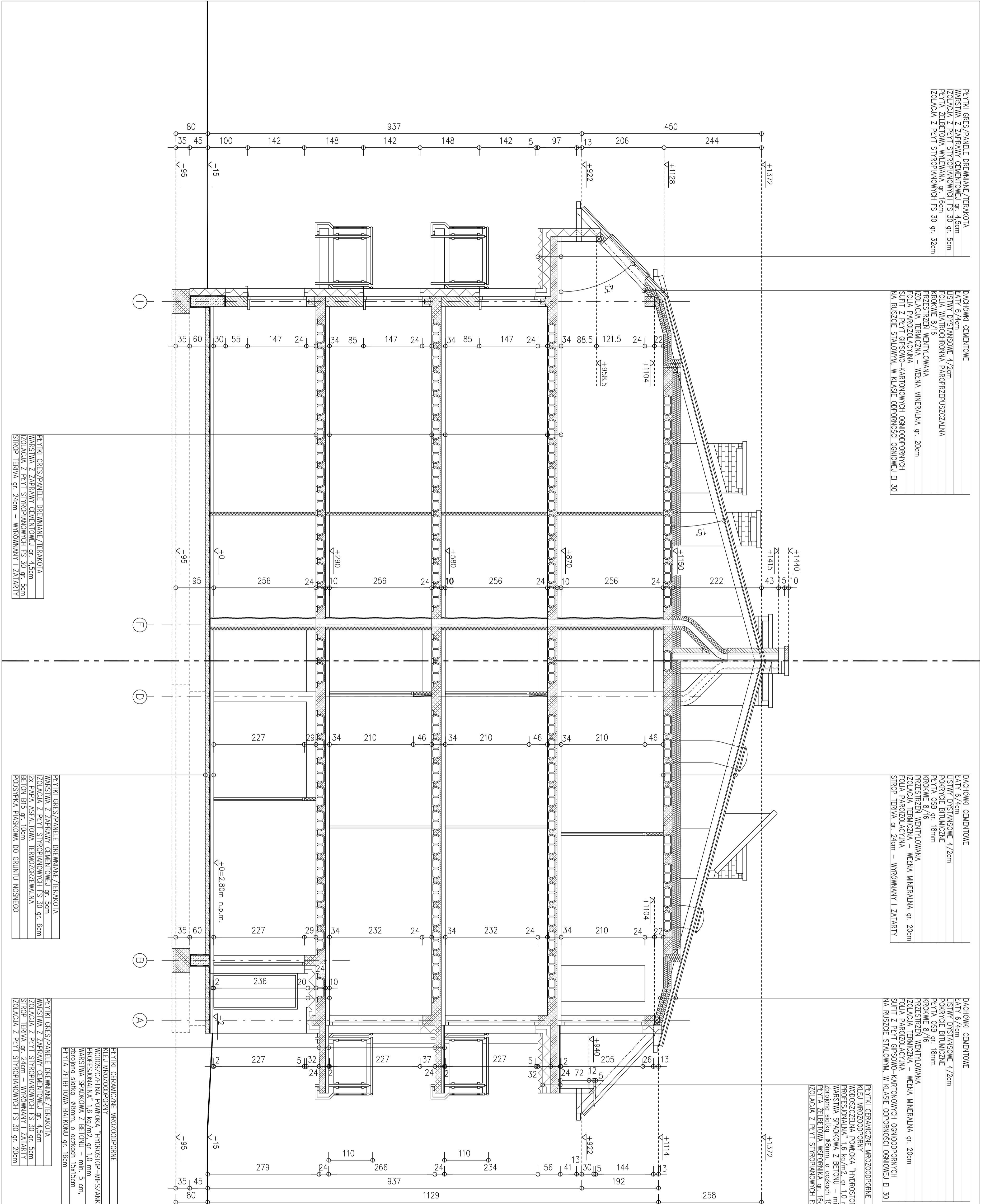
PROJEKTOWAŁ: [imię i nazwisko]  
 INŻYNIER: [imię i nazwisko]  
 DZIAŁ: [imię i nazwisko]  
 MIASTO: [miasto]  
 DATA: [data]



**UWAGI:**

1. Wymiary i skazy wykończeniowe podane na planie dotyczą kontraktów do budowy.
2. Kazy wykończeniowe podane na planie dotyczą wykończenia standardowego.
3. Sprężenie i inne oznaczenia składowe i techniczne, szczegóły w projekcie instalacji elektrycznej.

	Nazwa: ARCAD Prezes: Ryszard Matuszowski	Nazwa: RZU1 DACHU Prezes: Ryszard Matuszowski
	Adres: ul. ... 15-000	Adres: ul. ... 15-000
Projektant: Ryszard Matuszowski	Projektant: Ryszard Matuszowski	Projektant: Ryszard Matuszowski
Data: 2011	Data: 2011	Data: 2011



PRZEKROJE PRZEKROJE PRZEKROJE  
 WYKONANA W ZAKŁADZIE PROJEKTOWYM "MIESZKANIA"  
 UL. WILKOPIŃSKA 4/2006  
 10-100 SZCZECIN  
 KONTAKT I POCZTA ELEKTRONICZNA: 15 30 00 00 00  
 KONTAKT I POCZTA ELEKTRONICZNA: 15 30 00 00 00

PRZEKROJE PRZEKROJE PRZEKROJE  
 WYKONANA W ZAKŁADZIE PROJEKTOWYM "MIESZKANIA"  
 UL. WILKOPIŃSKA 4/2006  
 10-100 SZCZECIN  
 KONTAKT I POCZTA ELEKTRONICZNA: 15 30 00 00 00  
 KONTAKT I POCZTA ELEKTRONICZNA: 15 30 00 00 00

PRZEKROJE PRZEKROJE PRZEKROJE  
 WYKONANA W ZAKŁADZIE PROJEKTOWYM "MIESZKANIA"  
 UL. WILKOPIŃSKA 4/2006  
 10-100 SZCZECIN  
 KONTAKT I POCZTA ELEKTRONICZNA: 15 30 00 00 00  
 KONTAKT I POCZTA ELEKTRONICZNA: 15 30 00 00 00

- UWAGI:**
1. odnoży i przekięcia monotonne w składowi i stopach budynku wykonane zgodnie z projektem instalacji sanitarnych oraz kosztorysowym.
  2. Zgodnie z projektem instalacji sanitarnych - wszelkie instalacje sanitarne bez podłączenia nie wchodzić w skład kosztorysu.
  3. Zgodnie z projektem instalacji sanitarnych - wszelkie instalacje sanitarne bez podłączenia nie wchodzić w skład kosztorysu.
  4. Zgodnie z projektem instalacji sanitarnych - wszelkie instalacje sanitarne bez podłączenia nie wchodzić w skład kosztorysu.

<p>PRACOWNIA ARCHYTEKTURALNA        mgr inż. arch. R. Jachyma        ul. W. Wilkońskiego 4/2006        10-100 Szczecin</p>	<p>NAZWA: Budynek mieszkalny wielorodzinny z usługami          ADRES: Sartinowo, gmina Miśko, działka nr 4157</p>
	<p>PRZEKROJE PRZEKROJE PRZEKROJE</p>
<p>PROJEKTOWAŁ: mgr inż. arch. R. Jachyma          mgr inż. arch. D. Hermel</p>	<p>PRZEKROJE PRZEKROJE PRZEKROJE          specjalność: inżynieria          architektura: GT-V.63/51/77          ZZZPCHA/2008          UŁAN/070849/92</p>
<p>SPRAWDZIŁ: mgr inż. arch. D. Hermel</p>	<p>SKALA: 1:50 NR RYS: A.6</p>
<p>DATA: kwiecień 2011</p>	

